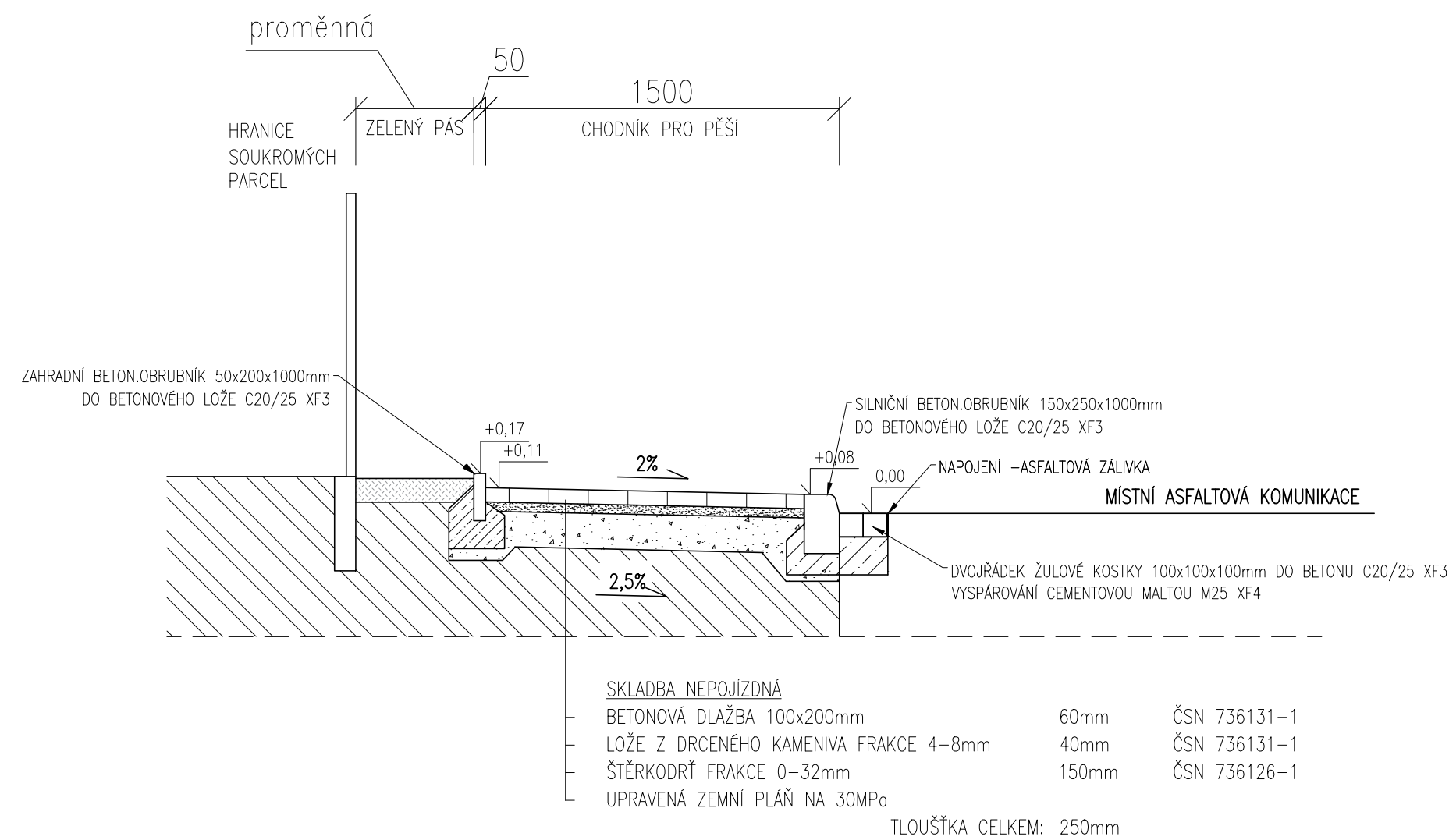


PŘÍČNÝ ŘEZ CHODNÍKEM



POZNÁMKY:

- PŘED ZAPOČETÍM PRACÍ JE NUTNÉ PROVÉST ZKOUŠKY ÚNOSNOSTI PODKLADNÍHO TERÉNU, V PŘÍPADĚ NEVYHOVUJÍCÍ ÚNOSNOSTI JE NUTNÉ PROVÉST VHODNÉ OPATŘENÍ PRO DOSAŽENÍ POŽADOVANÉ ÚNOSNOSTI- NAPŘ. PŘIDÁNÍM VRSTVY ŠTĚRKODRTĚ
- OBRUBNÍKY SE OSAZUJÍ DO LOŽE ZE ZAVLHLÉHO BETONU (TŘÍDA C20/25 XF3) NA PEVNÝ, ZHUTNĚNÝ PODKLAD, POVRCH PODKLADU MÁ BÝT TAK VLHKÝ, ABY NEODEBÍRAL VODU Z POKLÁDANÉHO ČERSTVÉHO BETONU, LOŽE MUSÍ MÍT TLOUŠŤKU MIN. 100mm
- PODÉL SILNIČNÍHO OBRUBNÍKU BUDE PŘÍDLAŽBA Z 2x ŽULOVÉ KOSTKY, VYSPÁROVÁNÍ CEMENTOVOU MALTOU M25 XF4

VEDOUCÍ PROJEKTU: Ing.arch. Jitka Bidlová, Riegrova 24, 572 01 Polička	<div>boine</div> <div>ARCHITEKTI</div>	
VYPRACOVAL: Ing. Tereza Synková, č.p. 182, 664 75 Deblín		
ZODPOV.OSOBA: Ing. Jaroslav Ondra, Křehlíkova 1431/128, Brno-Slatina 627 00		
INVESTOR: Město Nové Město na Moravě, Vratislavovo náměstí 103, 592 31		
MÍSTO STAVBY: P.P.Č. 201, 219/2, 275/4 A 830, K.Ú. NOVÉ MĚSTO NA MORAVĚ	DATUM	11/2018
STAVBA: STAVBA CHODNÍKU, PŘECHODU PRO CHODCE A PARKOVACÍCH STÁNÍ	Č. PARRÉ	1234567
ÚČEL: DOKUMENTACE PRO PROVÁDĚNÍ STAVBY	MĚŘÍTKO:	ČÍSLO VÝKRESU:
OBSAH: VZOROVÝ PŘÍČNÝ ŘEZ 1 – CHODNÍK	1:25	C.1.2.3.1